

бенно к нотным (крюковым) рукописям, которые обычно пишутся на самой плотной бумаге, чаще в лист. Однако и здесь многое диктуется обстоятельствами; мы встречали и нотные рукописи, написанные на учебных тетрадях, разлинованных в клетку.

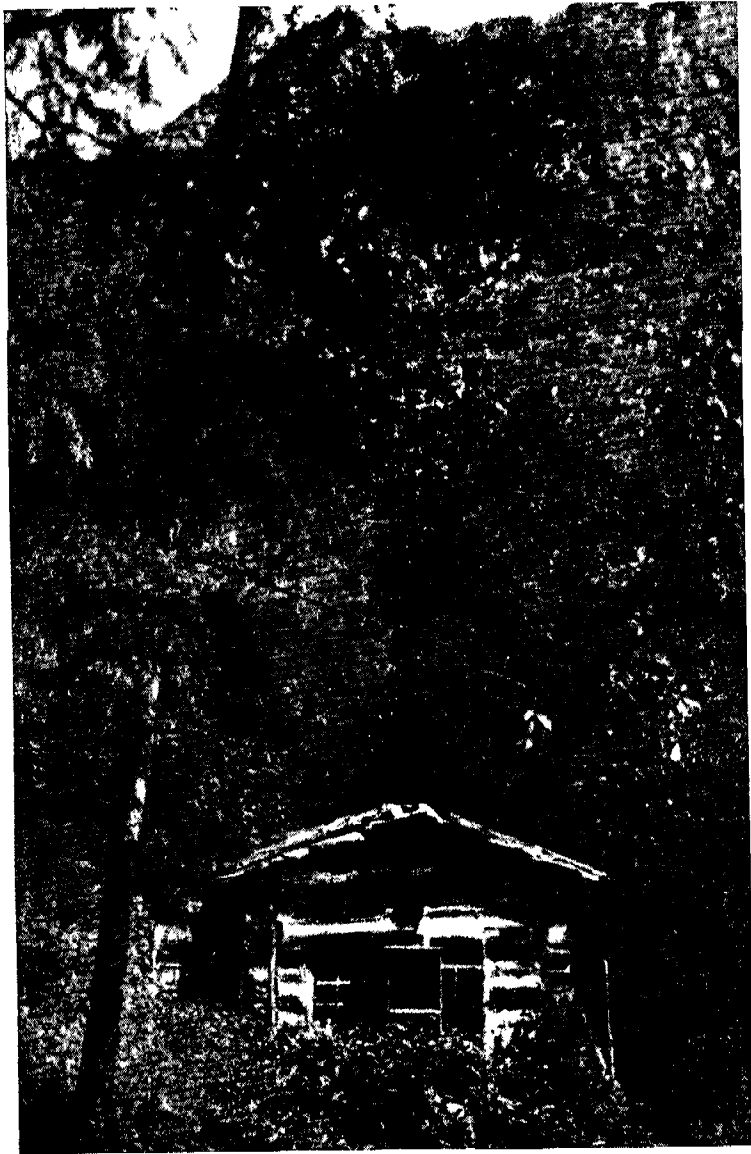


Рис. 1. Мастерская по переписке и ремонту книг.

Перед началом переписки обычно заготавливаются тетради по 8 листов (из четырех листов, каждый из которых сгибается вдвое); часто бумага сразу заготавливается таким образом на всю книгу. Сейчас предпочитают размеры в 4° и меньше; для небольших книг повседневного поль-